



# Schéma directeur d'assainissement de Saint-Georges-De-Reneins

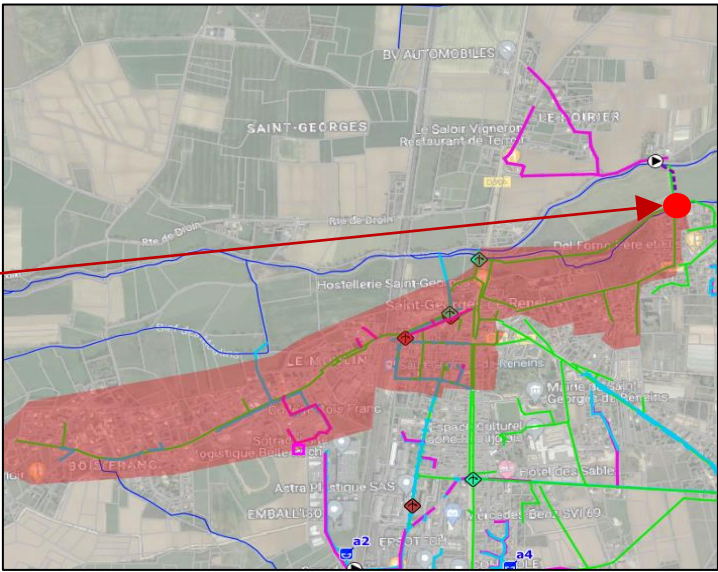


Mesures de pollution : Bilans 24 h

Nom du point de mesure : 22 (DO Chagny) - Saint-Georges-De-Reneins

Commune : Saint-Georges-De-Reneins

Prélèvements réalisés : 1 bilan de 24h moyen



## Résultats des analyses en concentrations

Paramètres	Unités	Bilans 24h	Valeurs courantes TS
		12/02/2022	
pH		7.6	
Conductivité à 25°C	µS/cm	1600	
MES	mg/l	340	100 - 400
DCO	mg O2/l	990	300 - 1000
DBO5	mg O2/l	410	250 - 500
Azote Kjeldahl	mg N/l	108	30 - 100
Azote ammoniacal	mg N/l	81	
Ammonium	mg NH4/l	100	
Phosphore	mg/l	10	5 - 15

## Caractérisation de l'effluent

Ratios	Valeurs moyennes pour des effluents domestiques	Bilans 24h
		12/02/2022
DCO/DBO5	2 à 3	2.4
DCO/NTK	7 à 20	9.2
DCO/PT	25 à 100	99.0

## Résultats des mesures de débits

		Bilans 24h
		12/02/2022
Volume journalier	m3/j	173

## Résultats des analyses en flux

Paramètres	Unités	Bilans 24h
		12/02/2022
MES	kg/j	58.8
DCO	kg/j	171.3
DBO5	kg/j	70.9
Azote Kjeldahl	kg/j	18.7
Ammonium	kg/j	17.3
Phosphore	kg/j	1.7

## Résultats des analyses en Equivalent-Habitant

Paramètres	Ratio employé	Bilans 24h
		12/02/2022
MES	90 g/j/EH	654
DCO	120 g/j/EH	1427
DBO5	60 g/j/EH	1182
Azote Kjeldahl	4 g/j/EH	4671
Phosphore	2 g/j/EH	865



Schéma directeur d'assainissement de Saint-Georges-De-Reneins

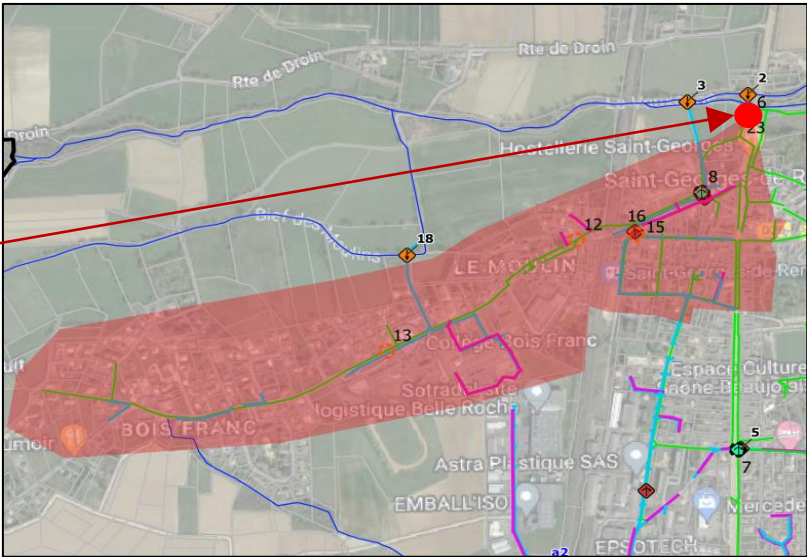


Mesures de pollution : Bilans 24 h

Nom du point de mesure : 23 (DO Pont d'Arcole) - Saint-Georges-De-Reneins

Commune : Saint-Georges-De-Reneins

Prélèvements réalisés : 1 bilan de 24h moyen



Résultats des analyses en concentrations

Paramètres	Unités	Bilans 24h	Valeurs courantes TS
		12/02/2022	
pH		7.8	
Conductivité à 25°C	µS/cm	1460	
MES	mg/l	190	100 - 400
DCO	mg O2/l	605	300 - 1000
DBO5	mg O2/l	140	250 - 500
Azote Kjeldahl	mg N/l	82.7	30 - 100
Azote ammoniacal	mg N/l	59	
Ammonium	mg NH4/l	76	
Phosphore	mg/l	7.1	5 - 15

Caractérisation de l'effluent

Ratios	Valeurs moyennes pour des effluents domestiques	Bilans 24h
		12/02/2022
DCO/DBO5	2 à 3	4.3
DCO/NTK	7 à 20	7.3
DCO/PT	25 à 100	85.2

Résultats des mesures de débits

		Bilans 24h
		12/02/2022
Volume journalier	m3/j	173

Résultats des analyses en flux

Paramètres	Unités	Bilans 24h
		12/02/2022
MES	kg/j	32.9
DCO	kg/j	104.7
DBO5	kg/j	24.2
Azote Kjeldahl	kg/j	14.3
Ammonium	kg/j	13.1
Phosphore	kg/j	1.2

Résultats des analyses en Equivalent-Habitant

Paramètres	Ratio employé	Bilans 24h
		12/02/2022
MES	90 g/j/EH	365
DCO	120 g/j/EH	872
DBO5	60 g/j/EH	404
Azote Kjeldahl	4 g/j/EH	3577
Phosphore	2 g/j/EH	614





Schéma directeur d'assainissement de Saint-Georges-De-Reneins

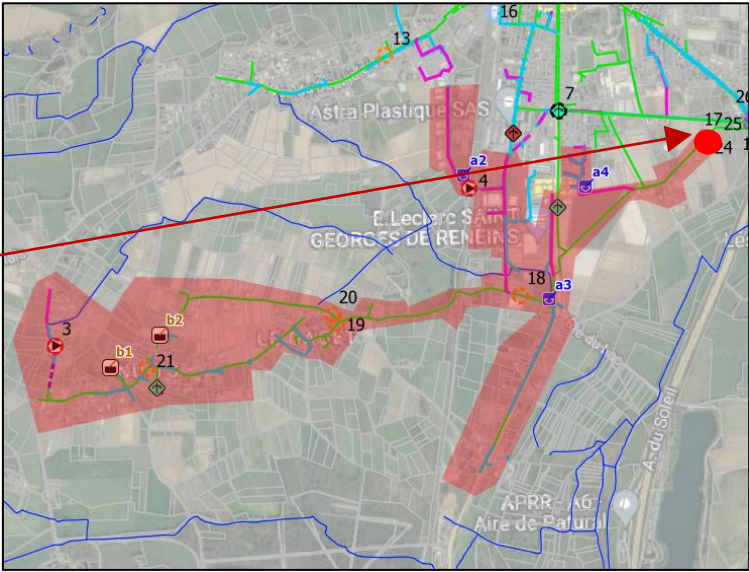


Mesures de pollution : Bilans 24 h

Nom du point de mesure : 24 (Regard unitaire) - Saint-Georges-De-Reneins

Commune : Saint-Georges-De-Reneins

Prélèvements réalisés : 1 bilan de 24h moyen



Résultats des analyses en concentrations

Paramètres	Unités	Bilans 24h	Valeurs courantes TS
		12/02/2022	
pH		7.7	
Conductivité à 25°C	µS/cm	1420	
MES	mg/l	170	100 - 400
DCO	mg O2/l	329	300 - 1000
DBO5	mg O2/l	180	250 - 500
Azote Kjeldahl	mg N/l	66.1	30 - 100
Azote ammoniacal	mg N/l	48	
Ammonium	mg NH4/l	64	
Phosphore	mg/l	5.6	5 - 15

Caractérisation de l'effluent

Ratios	Valeurs moyennes pour des effluents domestiques	Bilans 24h
		12/02/2022
DCO/DBO5	2 à 3	1.8
DCO/NTK	7 à 20	5.0
DCO/PT	25 à 100	58.8

Résultats des mesures de débits

		Bilans 24h
		12/02/2022
Volume journalier	m3/j	78

Résultats des analyses en flux

Paramètres	Unités	Bilans 24h
		12/02/2022
MES	kg/j	13.3
DCO	kg/j	25.7
DBO5	kg/j	14.0
Azote Kjeldahl	kg/j	5.2
Ammonium	kg/j	5.0
Phosphore	kg/j	0.4

Résultats des analyses en Equivalent-Habitant

Paramètres	Ratio employé	Bilans 24h
		12/02/2022
MES	90 g/j/EH	147
DCO	120 g/j/EH	214
DBO5	60 g/j/EH	234
Azote Kjeldahl	4 g/j/EH	1289
Phosphore	2 g/j/EH	218



Schéma directeur d'assainissement de Saint-Georges-De-Reneins

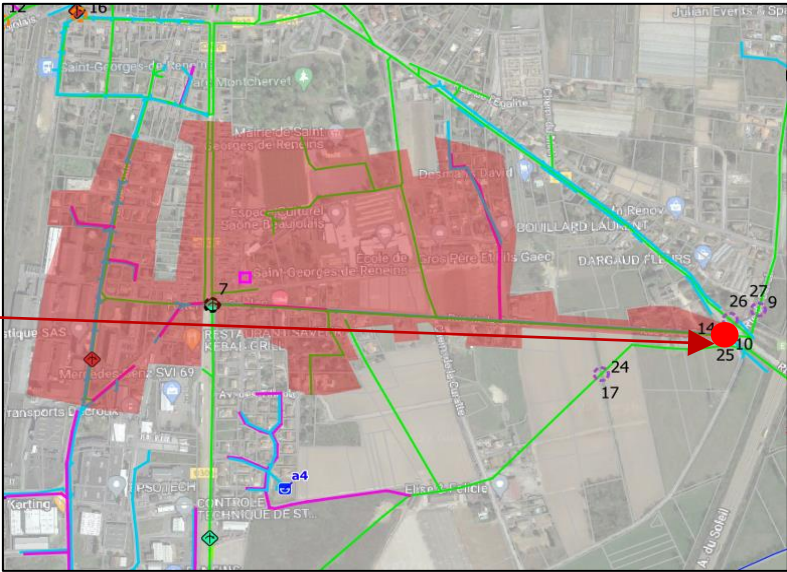


Mesures de pollution : Bilans 24 h

Nom du point de mesure : 25 (Regard unitaire) - Saint-Georges-De-Reneins

Commune : Saint-Georges-De-Reneins

Prélèvements réalisés : 1 bilan de 24h moyen



Résultats des analyses en concentrations

Paramètres	Unités	Bilans 24h	Valeurs courantes TS
		12/02/2022	
pH		7.9	
Conductivité à 25°C	µS/cm	1350	
MES	mg/l	200	100 - 400
DCO	mg O2/l	585	300 - 1000
DBO5	mg O2/l	200	250 - 500
Azote Kjeldahl	mg N/l	84.3	30 - 100
Azote ammoniacal	mg N/l	58	
Ammonium	mg NH4/l	74	
Phosphore	mg/l	7.1	5 - 15

Caractérisation de l'effluent

Ratios	Valeurs moyennes pour des effluents domestiques	Bilans 24h
		12/02/2022
DCO/DBO5	2 à 3	2.9
DCO/NTK	7 à 20	6.9
DCO/PT	25 à 100	82.4

Résultats des mesures de débits

		Bilans 24h
		12/02/2022
Volume journalier	m3/j	80

Résultats des analyses en flux

Paramètres	Unités	Bilans 24h
		12/02/2022
MES	kg/j	16.0
DCO	kg/j	46.8
DBO5	kg/j	16.0
Azote Kjeldahl	kg/j	6.7
Ammonium	kg/j	5.9
Phosphore	kg/j	0.6

Résultats des analyses en Equivalent-Habitant

Paramètres	Ratio employé	Bilans 24h
		12/02/2022
MES	90 g/j/EH	178
DCO	120 g/j/EH	390
DBO5	60 g/j/EH	267
Azote Kjeldahl	4 g/j/EH	1686
Phosphore	2 g/j/EH	284





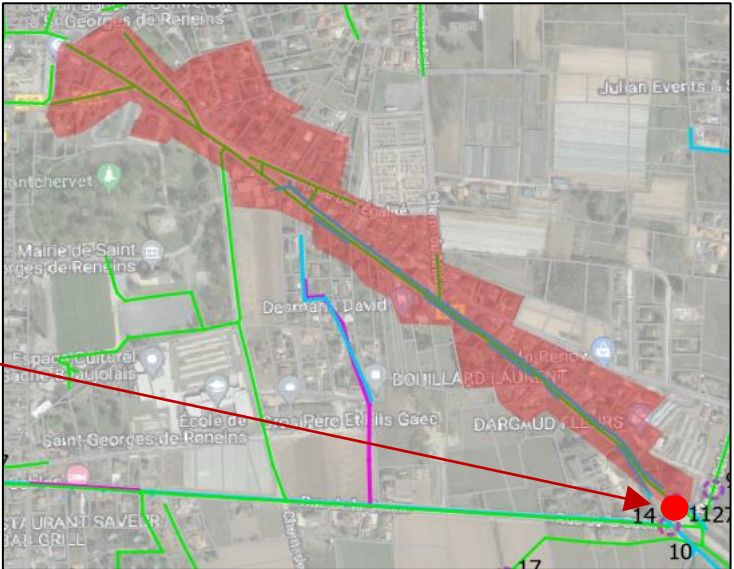
Schéma directeur d'assainissement de Saint-Georges-De-Reneins



Mesures de pollution : Bilans 24 h

Nom du point de mesure : 26 (Regard unitaire) - Saint-Georges-De-Reneins  
Prélèvements réalisés : 1 bilan de 24h moyen

Commune : Saint-Georges-De-Reneins



Résultats des analyses en concentrations

Paramètres	Unités	Bilans 24h	Valeurs courantes TS
		12/02/2022	
pH		7.9	
Conductivité à 25°C	µS/cm	982	
MES	mg/l	360	100 - 400
DCO	mg O2/l	417	300 - 1000
DBO5	mg O2/l	160	250 - 500
Azote Kjeldahl	mg N/l	48.1	30 - 100
Azote ammoniacal	mg N/l	28	
Ammonium	mg NH4/l	36	
Phosphore	mg/l	7.1	5 - 15

Caractérisation de l'effluent

Ratios	Valeurs moyennes pour des effluents domestiques	Bilans 24h
		12/02/2022
DCO/DBO5	2 à 3	2.6
DCO/NTK	7 à 20	8.7
DCO/PT	25 à 100	58.7

Résultats des mesures de débits

		Bilans 24h
		12/02/2022
Volume journalier	m3/j	26

Résultats des analyses en flux

Paramètres	Unités	Bilans 24h
		12/02/2022
MES	kg/j	9.4
DCO	kg/j	10.8
DBO5	kg/j	4.2
Azote Kjeldahl	kg/j	1.3
Ammonium	kg/j	0.9
Phosphore	kg/j	0.2

Résultats des analyses en Equivalent-Habitant

Paramètres	Ratio employé	Bilans 24h
		12/02/2022
MES	90 g/j/EH	104
DCO	120 g/j/EH	90
DBO5	60 g/j/EH	69
Azote Kjeldahl	4 g/j/EH	313
Phosphore	2 g/j/EH	92



Schéma directeur d'assainissement de Saint-Georges-De-Reneins

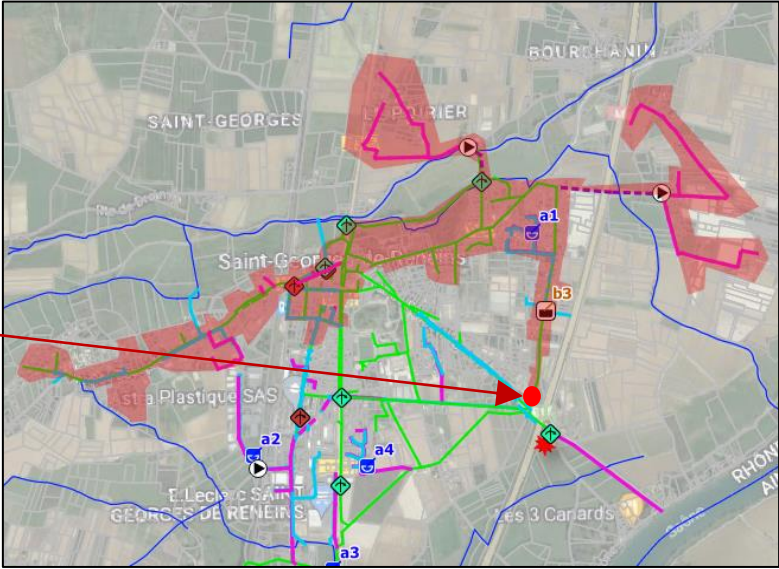


Mesures de pollution : Bilans 24 h

Nom du point de mesure : 27 (Regard unitaire) - Saint-Georges-De-Reneins

Commune : Saint-Georges-De-Reneins

Prélèvements réalisés : 1 bilan de 24h moyen



Résultats des analyses en concentrations

Paramètres	Unités	Bilans 24h	Valeurs courantes TS
		12/02/2022	
pH		7.7	
Conductivité à 25°C	µS/cm	1500	
MES	mg/l	280	100 - 400
DCO	mg O2/l	650	300 - 1000
<b>DBO5</b>	<b>mg O2/l</b>	220	250 - 500
Azote Kjeldahl	mg N/l	80.5	30 - 100
Azote ammoniacal	mg N/l	60	
Ammonium	mg NH4/l	78	
Phosphore	mg/l	9	5 - 15

Caractérisation de l'effluent

Ratios	Valeurs moyennes pour des effluents domestiques	Bilans 24h
		12/02/2022
<b>DCO/DBO5</b>	<b>2 à 3</b>	<b>3.0</b>
DCO/NTK	7 à 20	8.1
DCO/PT	25 à 100	72.2

Résultats des mesures de débits

		Bilans 24h
		12/02/2022
Volume journalier	m3/j	306

Résultats des analyses en flux

Paramètres	Unités	Bilans 24h
		12/02/2022
MES	kg/j	85.7
DCO	kg/j	198.9
<b>DBO5</b>	<b>kg/j</b>	67.3
Azote Kjeldahl	kg/j	24.6
Ammonium	kg/j	23.9
Phosphore	kg/j	2.8

Résultats des analyses en Equivalent-Habitant

Paramètres	Ratio employé	Bilans 24h
		12/02/2022
MES	90 g/j/EH	952
DCO	120 g/j/EH	1658
<b>DBO5</b>	<b>60 g/j/EH</b>	1122
Azote Kjeldahl	4 g/j/EH	6158
Phosphore	2 g/j/EH	1377